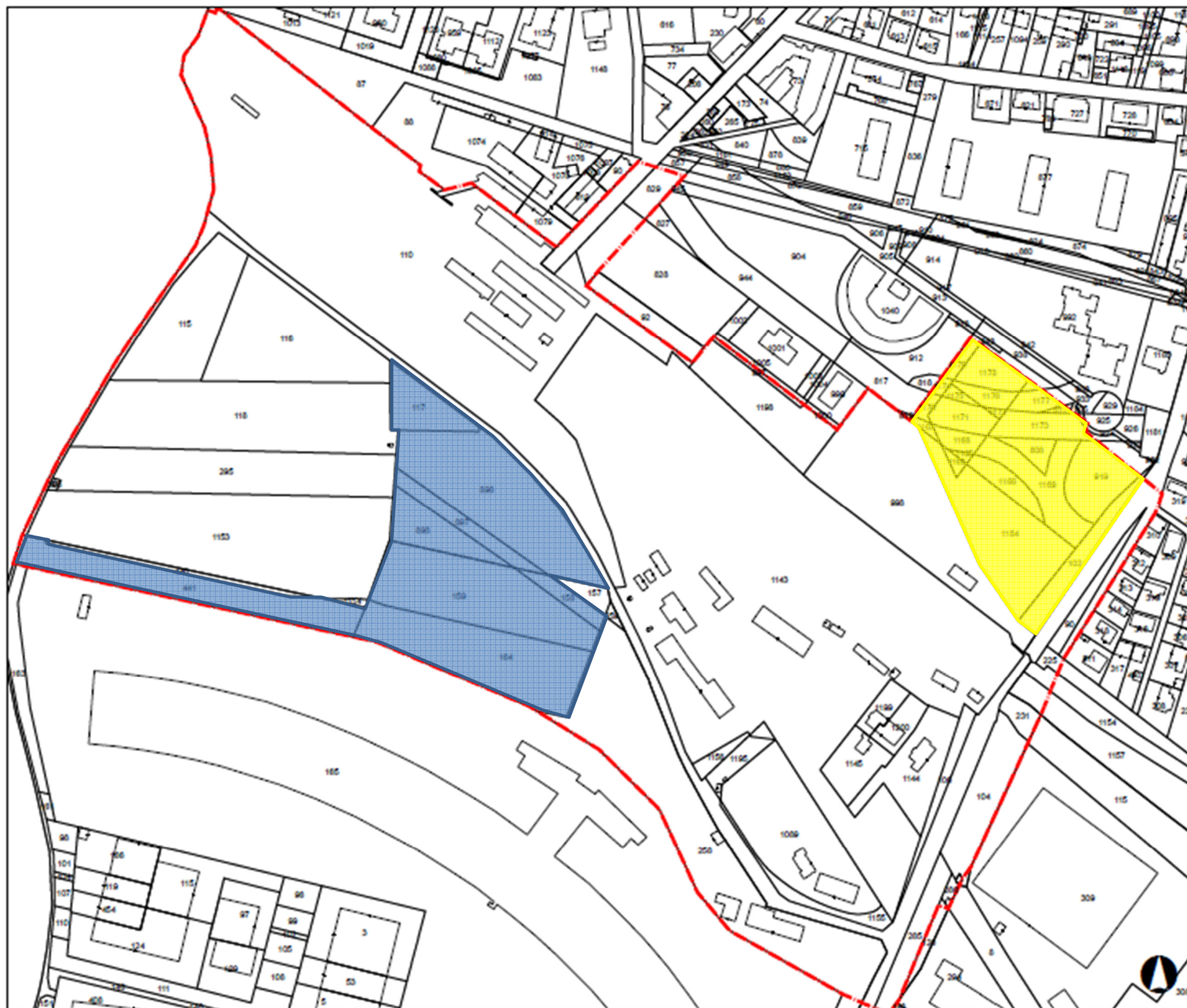


CONTRATTO PRELIMINARE DI VENDITA DI IMMOBILE SITO IN TROFARELLO – ALLEGATO A PLANIMETRIA



Zona edificabile

Zona Accessoria

CONTRATTO PRELIMINARE DI VENDITA DI IMMOBILE SITO IN TROFARELLO – ALLEGATO A DESCRIZIONE SINTETICA

Zona Edificabile: area colorata in giallo e corrispondente ai mappali Foglio 4, Num. 102, 808, 811, 919, 1163, 1164, 1165, 1166, 1167, 1168, 1169, 1170, 1171, 1172, 1173, 1174, 1175, 1176, 1177, 1178 e 1179; tale zona (comparto “C” del P.I.P.) è quella individuata per l’elevazione di fabbricati sino ad un massimo di 10.056 mq di Superficie Utile Lorda, secondo le articolazioni indicate agli artt. 7 e 8 delle Norme Tecniche di Attuazione, con le destinazioni d’uso previste all’art. 6 (meglio precisate nel seguito del presente dossier) e con particolare riguardo alla destinazione direzionale “dc11 – attività socio-assistenziali”.

Zona Accessoria: area colorata in blu e corrispondente ai mappali Foglio 4, Num. 117, 896, 897, 898 ed ai mappali Foglio 9, Num. 158, 159, 164, 441; tale zona è quella individuata per la realizzazione delle aree da destinare a servizi pubblici (opere di urbanizzazione secondaria ed indotta conseguenti alla capacità insediativa sviluppata con l’elevazione dei fabbricati nel comparto “C” del P.I.P., secondo le articolazioni indicate all’art. 8 delle Norme Tecniche di Attuazione); sulla Zona Accessoria insistono parte delle opere di urbanizzazione realizzate da Montepo, già collaudate ed attualmente destinate ad uso pubblico.